



LOFTS & ROSEGOLD

STRELNIĒKU 8
RĪGA

Projekta tehniskais apraksts

CELTNIECĪBAS KONSTRUKCIJAS

Jaunās ēkas celtniecības tehnoloģija:

Urbtie pāļi līdz dolomīta slānim un monolīta dzelzsbetona konstrukcija.

Monolīts dzelzsbetona karkass, starpstāvu pārsegums no monolīta betona; ārējās sienas - kombinētas no dzelzsbetona un gāzbetona bloka mūriem. Savietotais jumts, kuru veido dzelzsbetons, nosegts ar keramiskiem paneļiem un skārda jumtu segumu materiāliem.

FASĀDES APDARE

Jaunā ekā: ventilējama fasāde, kas pārklāta ar augstas kvalitātes Argenton keramikas paneļiem, fasādes stiklotu vitrāžu sistēmas, kas piestiprinātas pie alumīnija profiliem, plaši balkoni ar stikla nožogojumu un terases dēļu klājumu.

Vēsturiskā ekā: restaurēta ķieģeļu fasāde ar atjaunotām vēsturiskām detaļām un elementiem, kas dekorēti ar pilastriem, kā arī pusapaļi ark-veida logi un durvis. Divslīpņu jumts, kas pārklāts ar klasisku valcprofila skārda jumta segumu.





LOFTS & ROSEGOLD

STRELNIĒKU 8
RĪGA

INŽENIERTEHNISKĀS KOMUNIKĀCIJAS

APKURE: pieslēgums «Rīgas Siltums» centrālās apkures sistēmai, dzīvokļos ir grīdās iebūvēti apkures radiatori. Ir paredzēta iespēja gan centrālai, gan lokālai temperatūras režīma regulēšanai. Patērētā siltuma uzskaitē ir individuāla katram dzīvoklim, kura rādījumu nolasīšana notiek caur ēkas centrālās vadības sistēmu.

ŪDENSAPGĀDE UN KANALIZĀCIJA: centrālā - pilsētas ūdensapgāde, katrā dzīvoklī ir uzstādīti ūdens skaitītāji gan karstajam, gan aukstajam ūdenim. Patērētā ūdens uzskaitē ir individuāla katram dzīvoklim, kura rādījumu nolasīšana notiek caur ēkas centrālās vadības sistēmu. Kanalizācija - kanalizācijas ūdeņu notekas sistēma ir pieslēgta pilsētas kanalizācijas tīkliem.

VENTILĀCIJA: vannas istabās un virtuvēs ir paredzēta piespiedu ventilācija; svaiga gaisa pieplūdi telpās nodrošina ventilācijas kanāli, kas ir izbūvēti ārējās sienās.

ELEKTROAPGĀDE: nodrošina pilsētas elektrotīkli, un katram dzīvoklim ir uzstādīts atsevišķs elektrības skaitītājs, kurš atrodas uzskaites telpā ēkas pagrabstāvā, kura rādījumu nolasīšanu var veikt caur ēkas centrālās vadības sistēmu. Virtuvēs ir ievilkts kabelis, kas ir paredzēts virtuves iekārtu pievienošanai.

KOMUNIKĀCIJAS UN DATU PĀRRAIDES TĪKLI: ir ierīkots Lattelecom optiskais datu pārraides tīkls un atsevišķs kabeļ televīzijas tīkls.

Jaunās ēkas pirmā stāva koplietošanas hallē, kuras griestu augstums ir 3.8 m, atradīsies durvju sarga postenis un viesu satikšanas vieta, kura aprīkota ar dizaineru projektētām mēbelēm.

IEEJAS DURVIS DZĪVOKĻOS IR IZGATAVOTAS PĒC ĪPAŠA PASŪTĪ-

JUMA: ugunsizturīgas (Ei30), augstums 2,4 m, finierētas Bohman Riga Hardwoods, ar lielisku skaņas izolāciju, slēptām durvju eņģēm un ar varu pārklātu alumīnija furnitūru, ražotas Vācijā.

Grīdas segums hallēs un kāpņu apdare ir izgatavota no kvalitatīva epoksīda pārklājuma, kas veidots LOFT stilā.

Iedzīvotājus līdz viņu dzīvokļiem nogādās plašs, kluss lifts, kura dizains tika speciāli izveidots šim projektam, kabīnes griestu augstums ir 2.40 metri.

APGAISMOJUMS: dizaineru veidoti gaismekļi un iebūvētas LEDspuldžu lentas, kuras izvietotas griestu nišās kopā ar kustību sensoriem. Iedzīvotāju drošību garantē video novērošanas kameras, domofoni, piekļuves čip-kartes, dizaineru veidoti vārti, kuri atveras ar tālvadības pults palīdzību. Slēgtā pazemes un iekštelpu virszemes autostāvvietas, kas aprīkotas ar piespiedu ventilāciju, izplūdes gāzu nosūkšanas sistēmu un ugunsdzēsības signalizāciju.

BALKONI: norobežojošās konstrukcijas ar laminēta stikla pildījumu un alumīnija margām, kas ievērojami palielina konstrukcijas drošību. Grīdas segums ir veidots no terases dēļiem. Uz balkona ir paredzēts apgaismojums.

Logu sistēmu izvēli mēs izvērtējam īpaši rūpīgi. Mums bija svarīgi nodrošināt labāko iespējamo skaņas izolāciju, siltumizolāciju un ekspluatācijas īpašības, turklāt, saglabājot vēsturiskās ēkas klasiskās fasādes veidolu.

PROJEKTĀ IR UZSTĀDĪTI TRĪS VEIDU LOGI:

Vēsturiskās ēkas fasādē ir paredzēti logi, kas izgatavoti no koka rāmjos iemontētām divkameru stikla paketēm, ievērojot vēsturiskās formas. Kopējā loga siltumcaurlaidība 1,1 W/m²K.

Mūsdienīgās ēkas strukturālajam fasādes stiklojumam tiek izmantoti divkameru stikla paketes ar fasādes sistēmas siltumcaurlaidības koeficientu <1,0W/M²K (<0,6 W/M²K logiem). Logiem un balkonu durvīm - divkameru stikla paketes koka rāmjos.

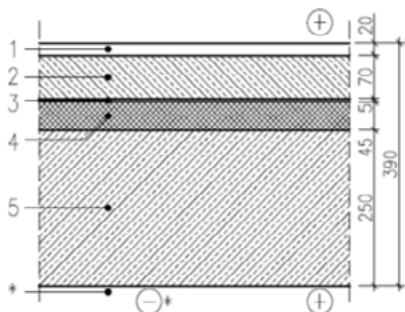
LOGU SISTĒMAS

Tādējādi, Lofts&Rosegold ir izstrādāta efektīva sistēma, kura nodrošinās komfortablu vidi dzīvošanai un samazinās līdz minimumam komunālos izdevumus. Logi ir ne vien ekonomiski un atbilst augstākajiem kvalitātes standartiem, bet arī atbilst energoefektivitātes A+ klasei. Ražošanas procesā tiek izmantota tikai ekoloģiski tīra koksne un krāsas, kas nodrošina iedzīvotāju un apkārtējās vides drošību. Koksnes impregnēšanai netiek izmantoti formaldehīdi, svina karbonāti vai citi veselībai kaitīgi materiāli.

Monolīta dzelzsbetona starpstāvu pārsegumi, dzīvokļu un istabu starpsienas nodrošina lielisku skaņas izolāciju.

PĀRSEGUMA SENDVIČS:

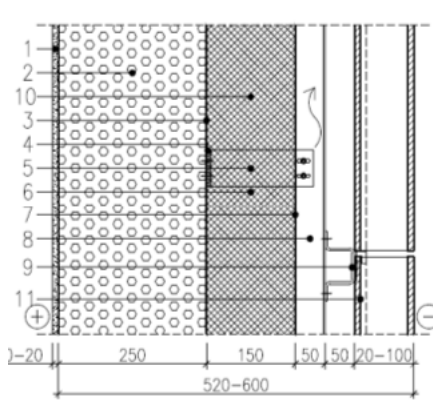
1. zīm.



1. Parkets vai flīzes
2. Betons ar dispersijas armējumu - 60 mm
3. Polietilēna plēve
4. Izolācijas slānis Thermo White - 60 mm
5. Pārseguma dzelzsbetona bloks - 200mm

MŪSDIENĪGĀS ĒKAS SENDVIČA TIPIA SIENAS:

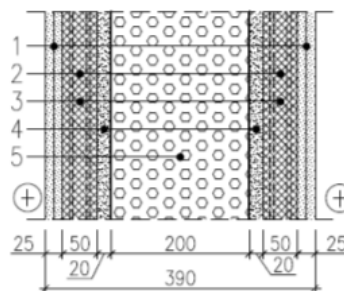
2. zīm.



1. Dekoratīvā apdare (apmetums) - 10-20 mm
2. Gāzbetona bloki AEROC ACUSTICS 250 mm
3. Fasādes līmes maisījums - 5 mm
4. Siltumizolācijas starpslānis
5. Cinkots tērauda stiprinājums
6. Siltumizolācija: PAROC EXTRA 150 mm
8. Gaisa starpslānis, fasādes sistēmas stiprinājumu elementi ar siltumizolāciju
11. Keramiskās plāksnes fasādes dekoratīvajai apdarei - 30 mm

SENDVIČA TIPIA STARP-DZĪVOKĻU SIENAS:

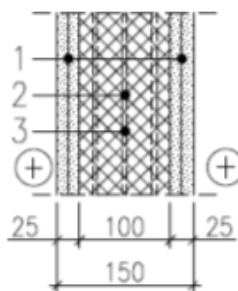
3. zīm.



1. Ģipškartona loksne 2X12,5 mm
2. Nesošais profils
3. Skaņas izolācija: PAROC extra - 50 mm
4. Skaņas izolācija: apmetums ar armētu tīklu - 20 mm
5. Kermazīta bloku mūris - 200 mm

SENDVIČA TIPIA ISTABU STARPSIENAS:

4. zīm.



1. Ģipškartona loksne «Knauf GKB» 2X12,5 mm
2. Nesošais profils
3. Skaņas izolācija: PAROC extra vai ekvivalenta - 100 mm

Materiāli ir ienesti dzīvokļos tālākai montāžai saskaņā ar dzīvokļu plānojumu.

Dzīvokļos ir uzstādīti apkures radiatori, kas ir iemontēti grīdā, ar temperatūras regulēšanas funkciju. Radiatori ir ISAN (Čehija) ražojuma. Tāpat tiek piedāvāta iespēja dzīvoklī izmantot arī mikroklimata kontroles sistēmu. Ēkas ir pieslēgtas Rīgas Siltums un Rīgas Ūdens pilsētas centrālās apgādes sistēmām.

** Papildus opcijas (par papildus samaksu) ir atkarīgas no dzīvokļu īpašnieku izvēles:*